

CALHOUN



NOTRE FORCE EST NOTRE STRUCTURE

calhounsuperstructure.com | 1-800-265-3994



NOTRE FORCE EST NOTRE **EXPÉRIENCE**

En tant que pionnier de l'industrie des structures en toile, nous sommes présents sur le marché depuis 30 ans. Nous concevons et fabriquons des structures en toile sur mesure pour tout type d'industrie et d'application, et notre processus d'ingénierie éprouvé et fiable a été la force motrice depuis le tout début.

Nous avons été les premiers à utiliser la galvanisation à chaud en tant que norme, en raison de l'importance cruciale de savoir que les structures en acier galvanisé à chaud durent trois fois plus longtemps.

Nous avons également été les premiers à mettre en oeuvre un véritable plan d'analyse spécifique au site pour chaque bâtiment. Nous avons compris dès le départ que le site de votre exploitation est unique et qu'un bâtiment en toile sûr et fiable est primordial.

RÉSEAU DE DISTRIBUTEURS

Notre force réside dans notre vaste réseau de distributeurs, représentés à travers l'Amérique du Nord pour vous servir localement.

Nos revendeurs peuvent vous aider à concevoir et à construire la solution de bâtiment adaptée à vos besoins.



NOTRE FORCE EST NOTRE QUALITÉ



CONÇU POUR DURER

Nos ingénieurs, concepteurs et dessinateurs hautement qualifiés ont passé des années à fabriquer les structures les plus solides et les plus sûres disponibles, spécialement pour votre secteur d'activité.



PROTECTION DE LA STRUCTURE

Nous protégeons nos structures de la rouille et de la détérioration en utilisant la galvanisation à chaud sur tous les composants structurels.



SÉCURITÉ D'ABORD

Nos structures entièrement conçues et éclairées naturellement assurent la sécurité de vos employés pendant qu'ils travaillent. Que vous entreposiez du matériel, du bétail, du sel, du sable ou des engrais, vous pouvez être sûr que vos marchandises sont protégées.



ESPACES INTÉRIEURS À PORTÉE LIBRE

Nos espaces intérieurs à portée libre atteignent jusqu'à 250 pieds de large et sont facilement extensibles, ce qui maximise votre capacité de rangement et permet à vos machines et équipements de manoeuvrer à l'intérieur avec facilité.



RÉSISTANT À LA CORROSION

Appliqués sur les surfaces intérieures et extérieures, nos cadres en acier galvanisé à chaud dépassent les normes industrielles établies afin d'améliorer la longévité de votre structure et de réduire les coûts d'entretien.



RETOUR SUR INVESTISSEMENT RAPIDE

Nos structures se caractérisent par des coûts d'exploitation et d'entretien faibles par rapport aux bâtiments traditionnels, tout en offrant une solution de rangement de grande taille, sécurisée et bien ventilée.



VENTILATION SUPÉRIEURE

Nos bâtiments en toile offrent des environnements plus frais et plus secs permettant de réduire la prolifération des moisissures et des bactéries. Nous concevons et fabriquons nos structures pour une maîtrise maximale des odeurs, de la fonctionnalité et de la durabilité.



TOTALEMENT PERSONNALISABLE

Avec une variété de conceptions et de configurations de structures parmi lesquelles vous pouvez choisir, nous concevons votre structure en toile sur mesure, comme vous le souhaitez. De plus, vous pouvez incorporer un certain nombre de caractéristiques supplémentaires telles que des systèmes de chauffage, de ventilation et de climatisation (HVAC) ou d'isolation pour un contrôle complet du climat.



LUMINEUX ET AÉRÉ

La lumière naturelle des structures en toile de Calhoun imprègne l'installation intérieure, réduisant les coûts énergétiques tout en augmentant le niveau de confort et de visibilité. Des puits de lumière et des panneaux solaires peuvent facilement être ajoutés au bâtiment afin d'accroître la visibilité et de le rendre encore plus efficace sur le plan énergétique.

NOTRE FORCE EST NOTRE **FABRICATION**

GALVANISATION À CHAUD

Pour les charpentes en acier utilisées dans les bâtiments en toile, la galvanisation à chaud est préférable à la galvanisation par contrecollage car elle recouvre l'ensemble de la pièce d'acier tant à l'intérieur qu'à l'extérieur. Le revêtement galvanisé à chaud est quatre fois plus épais que la galvanisation par contrecollage et présente une force d'adhérence sept fois supérieure à celle de la peinture à base de zinc utilisée à l'intérieur des tubes galvanisés par contrecollage. Cela accroît la fiabilité de l'armature en acier des structures en toile en

ajoutant une couche supplémentaire de résistance à la corrosion.

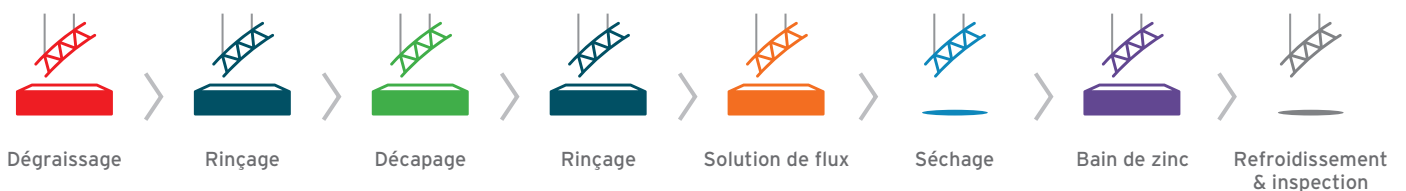
Avec le plus haut niveau d'ingénierie détaillée, il faut des composants de qualité pour faire face à la demande. Calhoun utilise de l'acier provenant d'Amérique du Nord pour tous les éléments de ses fermes. Tous les certificats d'usine sont examinés par notre équipe d'ingénieurs afin de s'assurer qu'ils respectent et dépassent nos spécifications strictes. Tous les boulons structuraux sont des boulons A325 galvanisés à chaud pour garantir leur solidité.

Notre usine Calhoun est certifiée CSA-A660 - une certification de qualité pour les systèmes de bâtiments en acier et certifiée AWS (American Welding Society) et CWB (Canadian Welding Bureau).

La galvanisation à chaud résiste à la corrosion en assurant une barrière et une protection cathodique, ainsi que par le développement de la patine du zinc. Ces trois niveaux de protection contre la corrosion confèrent à l'acier galvanisé une longévité sans entretien pendant des décennies.



PROCESSUS DE GALVANISATION À CHAUD



NOTRE FORCE EST NOTRE INGÉNIERIE

ANALYSE 3D NON LINÉAIRE DES ÉLÉMENTS FINIS

Le logiciel d'analyse 3D non linéaire des éléments finis (AEF) est un outil de conception permettant aux ingénieurs de déterminer les contraintes et les mouvements d'une structure en réponse à des charges et à des conditions définies.

L'analyse 3D non linéaire des éléments finis est devenue la méthode privilégiée pour déterminer la taille et la configuration requises des composants structurels en fonction des conditions spécifiques du site. C'est une méthode plus précise et plus

efficace que les calculs mathématiques manuels et les fiches techniques.

Certains fabricants de structures en toile utilisent des calculs basés sur les propriétés simplifiées et idéalisées de chaque composant en acier fabriqué, et appliquent des pratiques industrielles traditionnelles en se référant à des tableaux de charge normalisés.

L'AEF 3D non linéaire garantit que les structures en toile sont conçues selon les normes les plus élevées possibles, car elle simule des charges complexes et les déplacements relativement importants qui en résultent afin de valider la résistance d'une structure en toile. Le résultat final est un processus permettant de déterminer avec précision la capacité structurelle requise pour répondre aux exigences spécifiques du site et garantir la fiabilité de la structure.

- Valide la solidité de la structure de votre toile
- Offre des informations importantes et des conseils en matière de conception pour créer de meilleurs produits
- Qualification en matière de sécurité et de fiabilité
- Réduction des délais de fabrication
- Amélioration du développement et de la performance des produits

NOTRE FORCE EST NOTRE TOILE

NOUS CONNAISSONS LE TOILE

Calhoun est unique en ce sens que nous avons mis au point une analyse spécialisée qui modélise la forme du toile sous l'effet de la charge. En déterminant avec précision les diverses charges environnementales appliquées à votre structure, nous utilisons une analyse non linéaire. L'approche de Calhoun garantit que la conception optimale de la charpente métallique est déterminée pour votre bâtiment.

Notre toile est fabriqué pour résister aux conditions climatiques difficiles et traité avec des stabilisateurs d'ultraviolets pour le protéger des rayons UV du soleil. Cela empêche les membranes du tissu de s'affaiblir ou de se détériorer, ce qui prolonge la durée de vie de votre couverture en toile.

Nous proposons également deux options d'installation de la couverture en toile

en fonction de la taille et du budget de votre structure : Système de couverture en sacs ou Système de panneaux Keder.

Notre système de panneaux Keder est une extrusion d'aluminium fabriquée sur mesure et montée sur chaque section de la ferme. Les panneaux de toile Calhoun sont fabriqués en fonction de l'espacement exact des travées et installés dans le canal Keder en aluminium. Ce processus empêche le toile de toucher le cadre de la structure, ce qui crée un environnement plus silencieux et élimine le risque de points d'usure sur la couverture.

Notre système de protection par joint en caoutchouc est utilisé entre le rail d'aluminium Keder et le cadre galvanisé à chaud pour prévenir la corrosion et l'usure. Calhoun est la seule entreprise qui offre ce niveau de détail et de protection sur ses couvertures en toile.

Couleurs disponibles :



Caractéristiques principales :

- Peut supporter des vents de plus de 150 mph
- Peut supporter une charge de neige de 300 livres par pi²
- Jusqu'à 16 % de translucidité sur le toile Non-FR et 19 % sur le toile FR
- La première membrane toile au monde à obtenir la certification « Cradle to Cradle » (C2C) de niveau bronze, par l'intermédiaire de l'un de nos partenaires, NovaShield.

Pour plus d'informations, visitez notre site web.



NOTRE FORCE EST NOTRE **CONCEPTION**

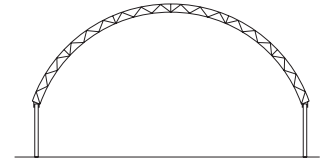
Calhoun Super Structure offre l'une des plus grandes séries de produits de l'industrie des structures en toile, avec des bâtiments en toile sur mesure allant jusqu'à 250 pieds de large et de n'importe quelle longueur. Nos bâtiments en tissu sont utilisés dans diverses industries pour toutes les applications et sont conçus pour durer des générations. Notre vaste réseau de distributeurs se trouve à proximité de nos clients et offre tous les aspects de la gestion de projet, de l'idéation à la mise en oeuvre. Pour plus d'informations, contactez-nous pour parler à un représentant local.

SÉRIE CC 62' x 270', 62' x 80'

SÉRIE CC

Conçue pour s'adapter.

LARGEURS DISPONIBLES : 16', 22', 26', 32', 42', 52', 62', 72'



SÉRIE CC 52' x 112'

La structure du coupleur à compression (CC) combine un coupleur et un gousset pour permettre un transfert de pression plus long sur les cordons de raccordement. Cette conception permet d'augmenter la capacité de conception par rapport à la conception du gousset plat de la concurrence qui transfère la pression à l'extrémité du tube uniquement.

CARACTÉRISTIQUES STANDARD

- Cadre en acier galvanisé à chaud (HDG)
- Quincaillerie galvanisée à chaud
- Polyéthylène haute densité (PEHD) de 12 oz
- Couverture d'une seule pièce (2 couvertures sont sur les bâtiments de plus de 100' de long)

OPTIONS

- Fondation sur poteaux en bois d'ingénierie
- Pieds en acier avec différentes options de hauteur : 2', 4', 6', 8' & 10'
- Couvertures de soute à l'avant-toit de 2 à 5 pieds
- Systèmes de support d'évent de toiture
- Système de panneaux Keder individuels au lieu d'une couverturesac d'une seule pièce
- Couverture en PVC
- Amélioration avec toile élite

OPTIONS DE FONDATION

- Poteaux en bois
- Poutre en I
- Piliers en béton
- Blocs & murs préfabriqués
- Murs en béton
- Ancrages hélicoïdaux
- Conteneurs maritimes

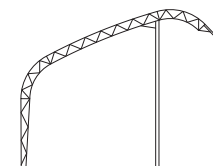
INDUSTRIES LES PLUS POPULAIRES

- Sel & sable
- Entreposage du foin
- Sports & loisirs
- Bétail
- Entreposage d'équipement général
- Déchets et recyclage
- Terrain d'équitation personnel
- Commerce de détail

SÉRIE SE

Simple et accessible.

LARGEURS DISPONIBLES : 20' & 30'



Les nouveaux profils de la série Side Entry (SE) de Calhoun sont conçus pour un accès facile, un flux d'air frais et une protection supérieure des biens. Ce profilé présente une largeur d'ouverture allant jusqu'à 30 pieds, et une hauteur allant de 10 pieds à 35 pieds, un toit incliné, un avant-toit arrière élevé et des variations de hauteur des pieds en option. Des supports de pignon sont utilisés dans la conception, ce qui rend la construction plus efficace. Ce modèle simple et pratique est conçu pour protéger vos biens les plus précieux tout en permettant un accès latéral simple.

CARACTÉRISTIQUES STANDARD

- Cadre en acier galvanisé à chaud (HDG)
- Quincaillerie galvanisée à chaud
- Polyéthylène haute densité (PEHD) de 12 oz
- Couverture-sac en une seule pièce

OPTIONS

- Systèmes de support d'évent de toiture
- Système de panneaux Keder individuels au lieu d'une couverture-sac d'une seule pièce
- Toile en PVC
- Amélioration avec toile élite

OPTIONS DE FONDATION

- Poutre en I
- Quai en béton
- Blocs & murs préfabriqués
- Murs en béton
- Ancrages hélicoïdaux
- Conteneurs maritimes

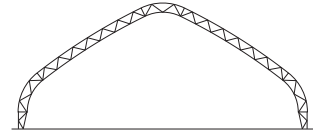
INDUSTRIES LES PLUS POPULAIRES

- Sel & sable
- Engrais
- Entreposage commercial général
- Entreposage de fumier

SÉRIE GB

La conception tout-en-un.

LARGEURS DISPONIBLES : 32', 42', 52' et 62'



SÉRIE GB 52' x 80'

Les nouveaux profils de la série Gable (GB) de Calhoun s'adressent aux clients qui recherchent une structure en toile « tout-en-un ». Avec une hauteur intérieure supplémentaire combinée à un aspect esthétique à un prix rentable, le profilé de la série GB est conçu pour répondre à tous les besoins. Les parois latérales standard de 8' ou 10' de haut permettent une utilisation efficace de l'espace au sol, tandis que l'arche de la ferme de style pignon offre un plus grand dégagement et un produit magnifiquement conçu.

CARACTÉRISTIQUES STANDARD

- Cadre en acier galvanisé à chaud (HDG)
- Quincaillerie galvanisée à chaud
- Polyéthylène haute densité (PEHD) de 12 oz
- Couverture-sac en une seule pièce
- Hauteur des pieds 8' ou 10'

OPTIONS

- Pieds en acier avec différentes options de hauteur : 2', 4', & 6'
- Systèmes de support d'évent de toiture
- Système de panneaux Keder individuels au lieu d'une couverture-sac d'une seule pièce
- Toile en PVC
- Amélioration avec toile élite

OPTIONS DE FONDATION

- Poteaux en bois (32', 42', 52' seulement)
- Poutre en I
- Quai en béton
- Blocs & murs préfabriqués
- Murs en béton
- Ancrages hélicoïdaux
- Conteneurs maritimes

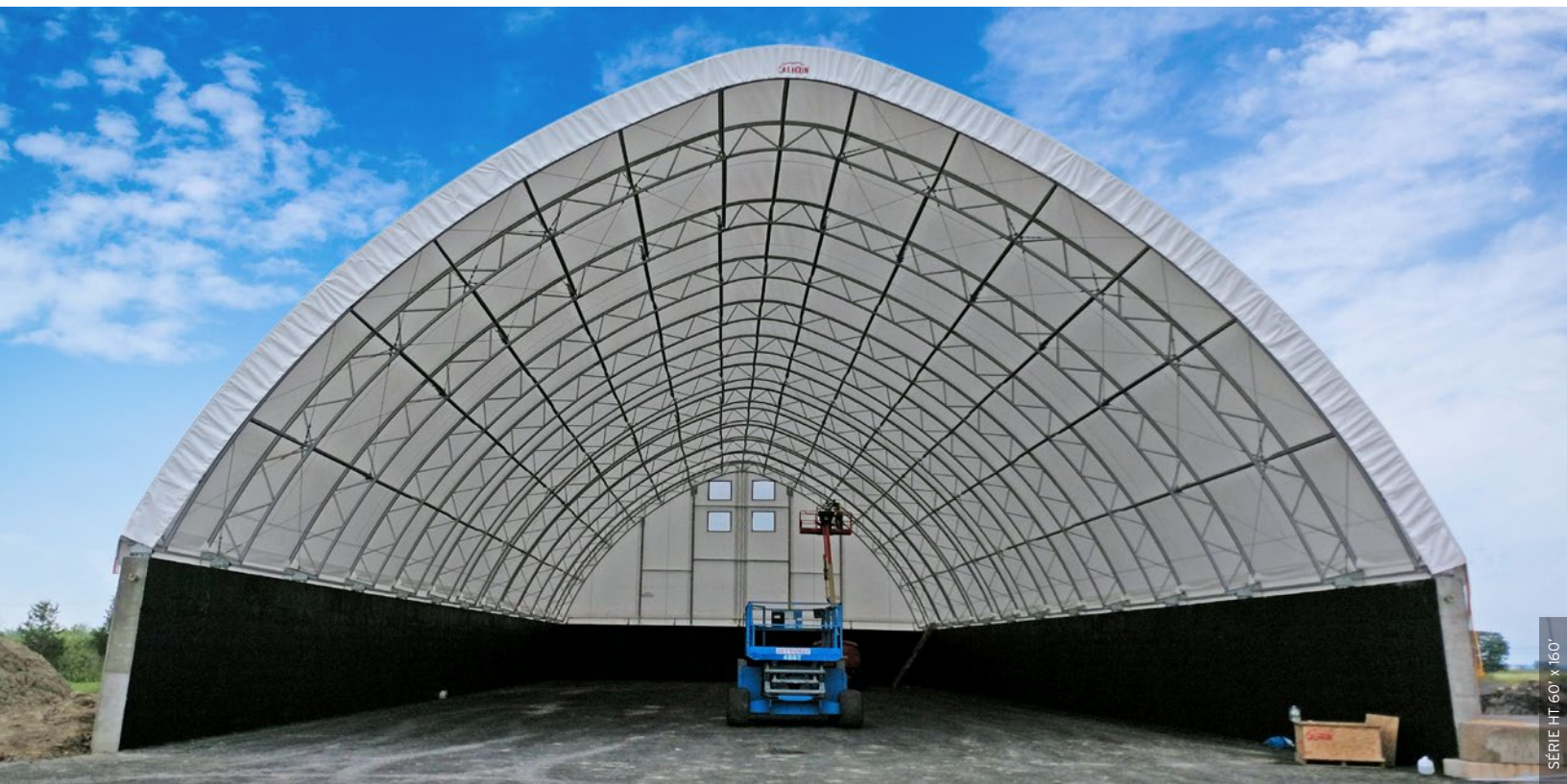
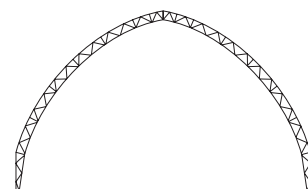
INDUSTRIES LES PLUS POPULAIRES

- Sel & sable
- Engrais
- Bétail
- Déchets et recyclage
- Centre équestre
- Centre de sports & de loisirs

SÉRIE HT

Atteindre de nouveaux sommets.

LARGEURS DISPONIBLES : 50', 60', 65', 72' & 82'



La série High Top (HT) utilise la même conception unique de coupleur à compression que la série CC, mais utilise des cordons supérieurs et inférieurs plus grands ainsi qu'une profondeur de poutrelle plus importante. La série HT est livrée en standard avec le système de panneaux Keder de Calhoun.

La conception est idéale pour les clients recherchant une hauteur intérieure supplémentaire. La hauteur supplémentaire et l'espace libre permettent de décharger les gros camions facilement et sans souci. Le modèle HT se comporte très bien dans les zones à forte charge de neige.

CARACTÉRISTIQUES STANDARD

- Cadre en acier galvanisé à chaud (HDG)
- Quincaillerie galvanisée à chaud
- Polyéthylène haute densité (PEHD) de 12 oz
- Système de panneaux Keder individuels

OPTIONS

- Pieds en acier avec différentes options de hauteur : 2', 4', 6', 8' & 10'
- Couvertures de soute à l'avant-toit de 2 à 5 pieds
- Systèmes de support d'évent de toiture
- Couverture en PVC
- Amélioration avec toile élite

OPTIONS DE FONDATION

- Poutre en I
- Quai en béton
- Blocs & murs préfabriqués
- Murs en béton
- Ancrages hélicoïdaux
- Conteneurs maritimes

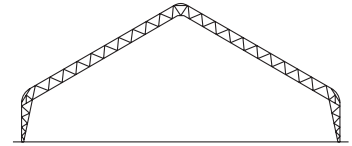
INDUSTRIES LES PLUS POPULAIRES

- Sel & sable
- Engrais
- Entreposage commercial général
- Entreposage de fumier
- Terrain d'équitation personnel
- Sports & loisirs

SÉRIE VP

Conçue pour répondre à vos besoins.

LARGEURS DISPONIBLES : 40', 50', 60', 70', jusqu'à 250'



SÉRIE VP 90' x 198'

La conception du produit polyvalent offre un aspect distinctif et traditionnel avec un avant-toit de 2 pieds (VPe) fini en bois ou en acier, ou un épaulement arrondi (VPr), une solution plus pratique et plus économique. Notre conception exclusive de la panne en J, que l'on ne trouve que dans la série VP, offre une rigidité et une capacité inégalées permettant à Calhoun d'augmenter l'espacement des travées tout en réduisant la quantité de pannes dans le bâtiment, ce qui se traduit par une structure plus rentable.

CARACTÉRISTIQUES STANDARD

- Cadre en acier galvanisé à chaud (HDG)
- Quincaillerie galvanisée à chaud
- Polyéthylène haute densité (PEHD) de 12 oz
- Système de panneaux Keder individuels
- Hauteur des pieds 14' (jusqu'à 160' de large)
- Hauteur des pieds 18' (170' de large et plus)

OPTIONS

- Pieds en acier avec options de hauteur sur mesure
- Avant-toit de 4 pieds
- Systèmes de support d'évent de toiture
- Couverture en PVC
- Amélioration avec toile élite

OPTIONS DE FONDATION

- Poutre en I
- Quai en béton
- Blocs & murs préfabriqués
- Murs en béton
- Ancrages hélicoïdaux
- Conteneurs maritimes

INDUSTRIES LES PLUS POPULAIRES

- Sel & sable
- Engrais
- Bétail
- Déchets et recyclage
- Centre équestre
- Centre de sports & de loisirs

Pour connaître les spécifications du profil du bâtiment, visitez notre site Web ou contactez votre distributeur local Calhoun.

NOTRE FORCE EST NOTRE
CLIENTÈLE

ENTREPOSAGE & STOCKAGE
SÉRIE VP 140' x 700'



SPORTS ET LOISIRS
SÉRIE CC 52' x 96'



SEL & SABLE
SÉRIE HT 60' x 60'



ENGRAIS
SÉRIE VP 110' & 120' x 352'



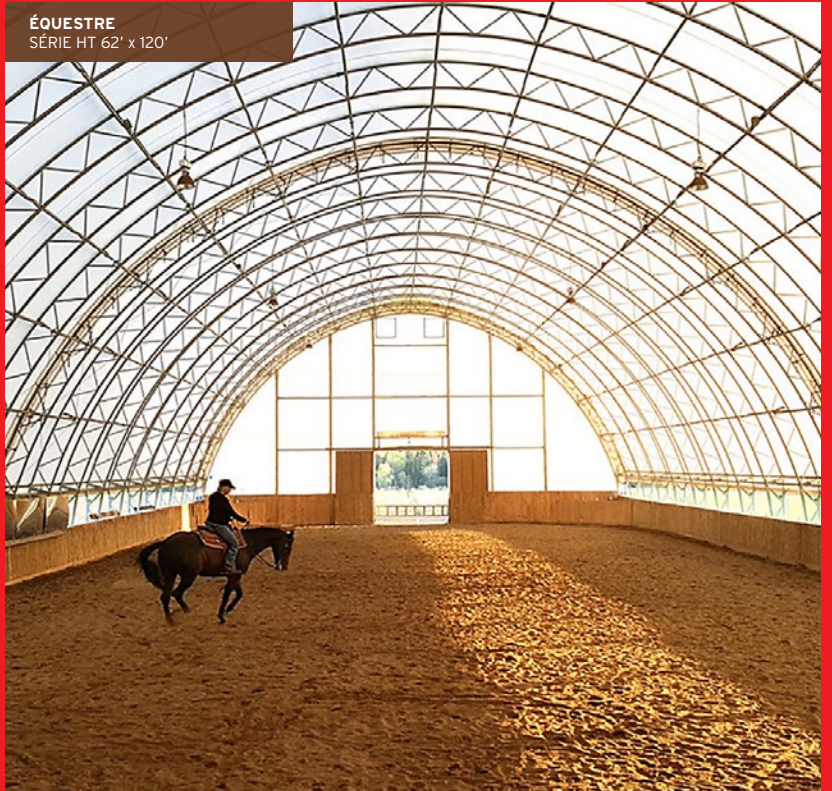
AGRICULTURE
SÉRIE CC 62' x 250'



DÉCHETS ET RECYCLAGE
SÉRIE VP 80' x 84'



ÉQUESTRE
SÉRIE HT 62' x 120'



FAQ

Quelles sont les options d'installation de couvertures en toile offertes par Calhoun ?

Calhoun Super Structure propose deux options d'installation de couverture en toile en fonction de la taille et du budget de votre structure.

Le système de panneaux Keder est une bande de toile individuelle fabriquée sur mesure et montée sur chaque section de ferme. Ce système ne permet pas au toile de toucher le cadre de la structure et contribue à créer un environnement plus silencieux et plus sûr, sans risque de points d'usure sur la couverture - ce qui ajoute des années de vie à votre structure. Le système de panneaux Keder de Calhoun est standard sur tous les bâtiments de plus de 60 pieds de large.

Avantage clé : Remplacement rapide des panneaux individuels s'ils sont endommagés, au lieu de devoir retirer l'ensemble de la couverture toile. Le système de couverture en sacs est une grande couverture en toile d'une seule pièce qui est tendue par un système de tension latéralement et horizontalement sur l'ensemble de la structure. Ce processus s'effectue rapidement et facilement en une seule étape. Avantage clé : Installation abordable et efficace

Pouvez-vous recouvrir ou entretenir ma structure en toile ou bâtiment couvert existants ?

Oui. Nous recouvrons ou entretenons toute structure en toile existante, qu'il s'agisse d'une structure Calhoun ou non, partout en Amérique du Nord. Si vous avez besoin de réparer ou de remplacer la couverture d'une structure couverte existante ou autre, Calhoun est en mesure de faire le travail et est prêt à vous servir. Contactez-nous afin que nous puissions vous aider à comprendre la valeur de votre bâtiment et toutes les implications en matière d'ingénierie ou d'entretien.

Quels sont les préparatifs à effectuer avant de bâtir ma Super Structure Calhoun ?

La première chose que nous recommandons toujours est de consulter le responsable local de la construction pour connaître les règles et les restrictions relatives à votre permis de construction. Le fait de savoir à l'avance ce qui est autorisé et ce qui ne l'est

pas dans votre région peut vous faire gagner du temps et vous épargner des efforts par la suite. Laissez votre distributeur local Calhoun vous assister tout au long du processus, de la conception à l'achèvement. distributeur local Calhoun vous assistera tout au long du processus, de la conception à l'achèvement.

Combien de temps faut-il pour commander et installer mon bâtiment ?

Les bâtiments en toile Super Structure de Calhoun peuvent être commandés et installés beaucoup plus rapidement que les bâtiments traditionnels en bois ou en acier. Pour les petites structures, les commandes et l'installation peuvent être déployées en deux ou trois semaines si nécessaire. Pour les structures plus importantes, les délais de commande et d'installation peuvent varier en fonction de l'étendue des travaux, de la taille et de la personnalisation. Votre distributeur local Super Structure Calhoun peut vous indiquer avec plus de précision le temps qu'il faudra pour votre bâtiment en fonction de votre structure et de vos besoins spécifiques.

Puis-je agrandir, enlever ou déplacer mon bâtiment ?

Oui. Bien que nos structures en toile soient conçues comme des bâtiments permanents, il est facile d'agrandir, d'enlever ou de relocaliser votre Super Structure Calhoun existante. Nos bâtiments sont conçus pour une expansion rapide et notre polyvalence permet une relocalisation facile. Cette polyvalence est idéale pour les projets temporaires ou les changements d'agencement. Les représentants Calhoun travailleront avec vous pour vous aider à modifier votre bâtiment.

Quel type de garantie vient avec mon bâtiment ?

Les Super Structures Calhoun sont fières d'être soutenues par notre garantie exclusive de 25 ans, la meilleure de l'industrie, pour nos toiles Elite FR et Non-FR. Pour nos tissus FR et Non-FR standard, nous offrons une garantie de 15 ans sur chaque kit de construction, y compris la structure en acier. Dans la plupart des cas, notre charpente en acier durera des générations. Pour bénéficier de la garantie, vous pouvez remplir et envoyer le formulaire de demande de garantie en ligne sur notre site web, accompagné du nombre de photos spécifié, dans les 30 jours suivant l'achèvement du projet. Votre distributeur local peut vous aider dans cette démarche.

Puis-je isoler ou climatiser ma structure ?

Oui. La plupart des bâtiments en toile Super Structure de Calhoun peuvent être isolés et des systèmes de chauffage, de ventilation et de climatisation peuvent être ajoutés à la charpente du bâtiment.

De quel type de fondation ai-je besoin pour ma Super Structure Calhoun ?

Les bâtiments en toile Super Structure de Calhoun sont conçus pour être construits sur différents types de fondations. Nous avons installé nos bâtiments en toile sur des poteaux en bois, des murs coulés, des blocs de démurage, des panneaux en T préfabriqués, des poutres de nivellement, des piliers en béton et des conteneurs d'expédition. Notre équipe de représentants travaillera avec vous pour déterminer la meilleure option de fondation pour votre structure.

Ai-je besoin de dessins techniques estampillés pour mon bâtiment en toile ?

Dans de nombreux cas, des plans estampillés sont pour l'obtention d'un permis de construction. L'équipe d'ingénieurs hautement qualifiés de Calhoun examine et fournit des plans estampillés spécifiques au site pour chaque bâtiment que nous produisons.

Calhoun ne fait jamais de compromis sur la qualité. Quel que soit votre secteur d'activité, le site de vos opérations est unique et nos structures conçues sur mesure maintiennent le plus haut niveau de sécurité, de sophistication et de longévité.

Nos dessins estampillés vous fournissent la preuve que les charges correctes pour l'emplacement du bâtiment, le site et l'application ont été utilisées pour configurer la structure. Cela est nécessaire pour garantir une conception correcte, obtenir les permis de construction et l'assurance du projet fini.

Puis-je personnaliser ma structure ?

Oui. Calhoun conçoit, développe et fabrique votre structure en toile pour répondre aux exigences de longueur, de largeur et de hauteur spécifiques au projet, ce qui signifie que chaque structure est personnalisée pour s'adapter à l'emplacement, à l'application et aux besoins uniques de votre site.

Nous proposons plusieurs options de parois d'extrémité, de styles de montage, de couleurs de toile, et nous pouvons construire votre

structure en toile sur différents types de fondations. Nous personnalisons nos bâtiments en toile pour répondre à vos besoins exacts.

Est-ce que Calhoun offre du financement ?

Calhoun Super Structure offre des plans de financement flexibles par l'entremise de notre partenaire exclusif. Que vous ayez besoin d'une structure en toile pour un usage agricole ou commercial, que vous soyez au Canada ou aux États-Unis, que vous soyez une entreprise émergente ou une petite ou moyenne entreprise, il existe un plan de prix pour les bâtiments en toile qui vous convient. Pour plus de détails, visitez notre site web ou contactez votre distributeur local.

Quelle est la durée de vie de la couverture en toile ?

Les couvertures en toile, qu'elles soient non résistantes au feu (Non-FR) ou résistantes

au feu (FR), devraient durer environ 15 à 25 ans dans des conditions météorologiques normales. Tout comme les bardeaux d'un toit, les intempéries et les rayons ultraviolets finissent par user le matériau. Si certaines déchirures peuvent être réparées, les toiles mal ajustées ou usées doivent être remplacées. Les propriétaires de bâtiments en toile peuvent même vouloir récupérer des structures en toile à des fins esthétiques pour redonner vie à des structures préexistantes ou pour augmenter la lumière naturelle.

Que se passe-t-il si la toile s'abîme ?

Les représentants locaux de Calhoun peuvent réparer la plupart des dommages causés à une couverture en toile. Pour débiter le processus, il se peut que nous demandions à voir des photos ou que nous fassions une visite sur place, afin d'évaluer l'ampleur des dégâts. Nous prenons également en considération le type de système de couverture en toile

que votre structure possède actuellement - soit un système de couverture en sac, soit un système de panneaux Keder - pour déterminer le coût et le délai de réparation ou de remplacement de la couverture en toile.

Puis-je personnaliser ma structure ?

Oui. Calhoun conçoit, étudie et fabrique votre structure en toile pour répondre aux exigences de longueur, de largeur et de hauteur spécifiques au projet, ce qui signifie que chaque structure est personnalisée pour s'adapter à l'emplacement, à l'application et aux besoins uniques de votre site. Nous proposons plusieurs options de parois d'extrémité, de styles de montage, de couleurs de toile et nous pouvons bâtir votre structure en toile sur différents types de fondations. Nous personnalisons nos bâtiments en toile pour répondre à vos exigences exactes.

NOTRE FORCE EST NOTRE STRUCTURE



VOUS AVEZ BESOIN D'UN RECOUVREMENT ?

Que vous ayez une structure en toile Calhoun existante ou une autre marque de structure en toile, Calhoun possède l'expertise, les matériaux et les outils nécessaires pour recouvrir votre bâtiment en toile.

Quel que soit le niveau de dommage, de réparation, d'application du bâtiment, de taille ou de marque, Calhoun offre un service complet de récupération des structures en toile à l'interne, ainsi que l'installation par l'entremise de notre vaste réseau de distributeurs.



**CONCEPTION | INGÉNIERIE SUR MESURE | ANALYSE SPÉCIFIQUE À UN SITE |
FABRICATION | INSTALLATION | GESTION DE PROJETS | RÉPARATIONS ET
RESTAURATIONS | AJOUTS ET EXTENSIONS**

3702 Bruce Road 10, Tara, ON, Canada N0H 2N0 | 1-800-265-3994 | calhounsuperstructure.com

